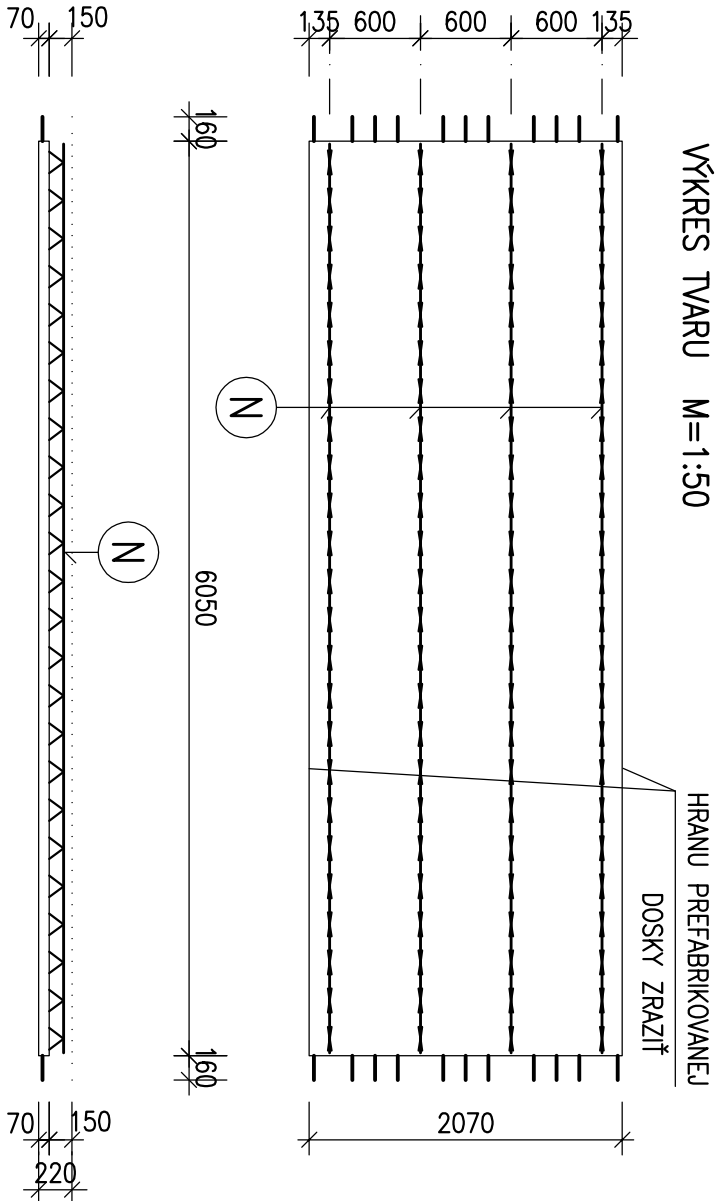


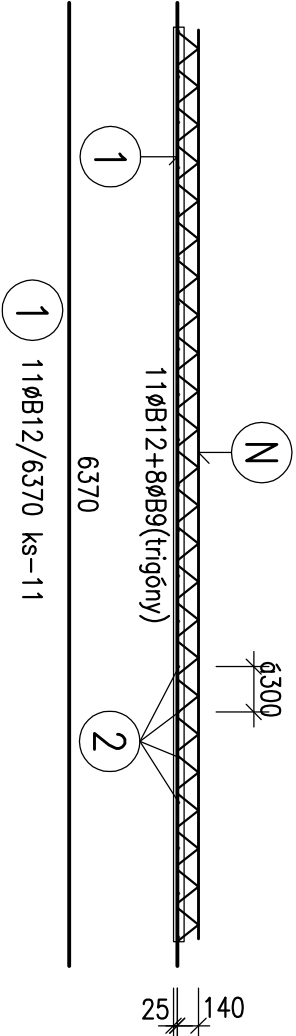
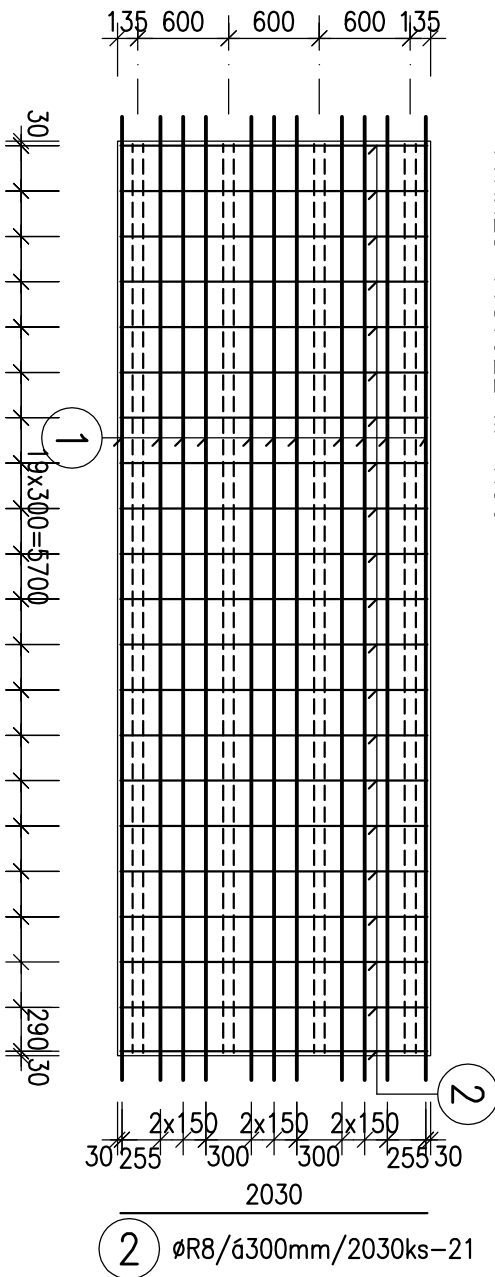
C11

KS- 7 +6

VÝKRES TVARU M=1:50



VÝKRES VÝSTUŽE M=1:50



VÝPIS VÝSTUŽE

OZNAČENIE PRVKU	ČÍSLO POLOŽKY	PRIEMER PRUTU Ø (mm)	DLŽKA PRUTU (m)	POČET (ks)	CELKOVÁ DLŽKA V 'm			
					B8	B10	B12	B14
C11	1	B12	6,37	11			70,07	
	2	B8	2,03	21	42,63			
					0			0
SPOLU					'm	42,63	0,00	70,07
					kg/'m	0,395	0,617	0,888
					kg	16,84	0,00	62,22
					HMOTNOSŤ VÝST. SPOLU v kg			
								79,06

BEŤÓN : STN EN206-1-C35/45-XC1(SK)-CI 0,4-D_{max}16-S3
OCEĽ : akosť B500 B (10 505-R) max. vodný súčiniteľ 0,5
Nominálne krytie výstuže: 20 mm-predos doska

OBJEM DOSKY: 0,877 m3
HMOTNOSŤ: 2.192 kg

PRESAH NOSNÍKA NAD DOSKOU: 100 mm

HRúbKA DOSKY: 70 mm

Poznámky:
- PRUTY SÚ KÓTOVANÉ NA OSI PRUTOV
N NOSNÍK Z 15 1200 D (PD 15), DLŽKA NOSNÍKA - 6,01 m, POČET PRE JEDNU DOSKU - 4 KS

Podľa STN 920201-2 tab. 1 navrhované stropné dosky spadajú pod PU III
a musia vykazovať požiaru odolnosť minimálne 45 min. (viď skladbu stropov)

PREFA STROP-FILIGRÁNOVÉ DOSKY hr.: 70mm

Hlavný inžinier projektu:		Zodpovedný projektant:		Vyracoval:	
Ing. arch. TRYLČ Ivan		Ing. BEŤKO Ľudovít		MUŠUTA Miroslav	
Miesto stavby: MARTIN, areál UNM					
Investor: UNIVERZITNÁ NEMOCNICA MARTIN, Kollárova 2, Martin					
Akcia:					
UNM DOSTAVBA 6. PAVILÓNU		Formát:		2 A4	
		Dátum:		jún 2016	
		Číslo zázazky:		16-202-PUF	
		Stupeň:		OP	
		Profesia :		ST	
Príloha:		Mierka:		Číslo prílohy:	
VÝKRES TVARU A VÝSTUŽE STROPNEJ DOSKY C11		1:50		C11	

Betko-PUF

Statika stavieb

Š. Moyzesa 5517/11 RÚŽOMBEROK
tel.č.:+421 903 532 533

Podpis:

